



SERIE WIFI-SMART

TOMA SHUCKO

MANUAL DE USUARIO



Manual de usuario (WiFi Toma Schuko inteligente)



Lea atentamente las instrucciones antes de la instalación.
Los fabricantes no serán responsables de las operaciones defectuosas que no sigan las instrucciones.

Atenciones Especiales:

1. No sobrecargue el trabajo.
2. No opere en ambiente húmedo.
3. No continúe trabajando después del desmontaje y daños externos.

I · Características:

1. Diseño de puertas de seguridad para evitar desconexiones y fugas de energía.
2. Después de un corte repentino de energía y contingencia, el interruptor se mantendrá apagado cuando se apague.
3. El terminal que utiliza cobre de alta calidad puede soportar cargas de alta intensidad, es seguro y confiable.

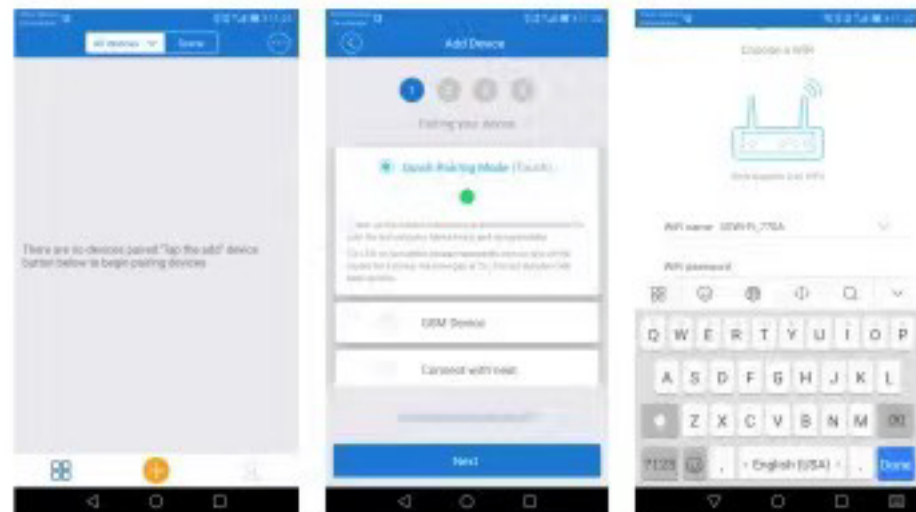
II. Program APP to control the WIFI socket

1- Escanea el código QR, descarga la APP.

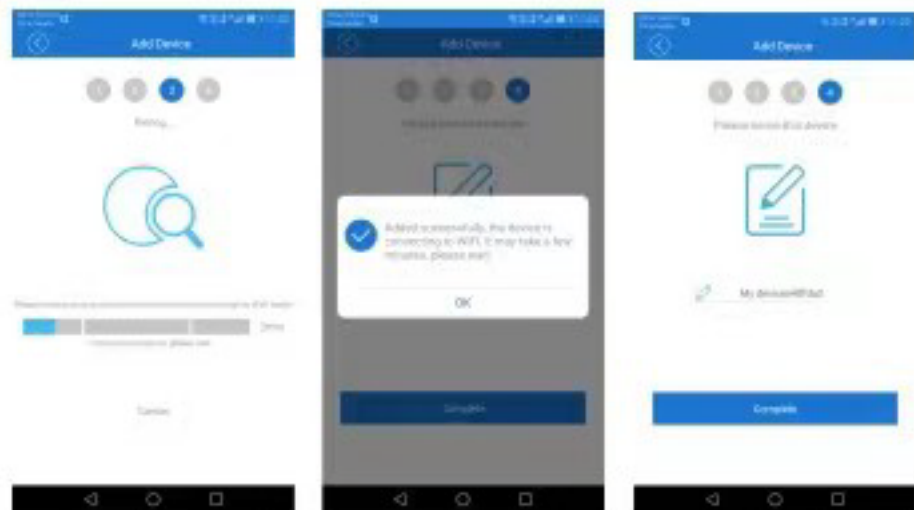


2- Emparejamiento:

- (1) Presione el botón táctil y manténgalo presionado durante unos 7 segundos hasta que el LED WiFi parpadee rápidamente.
- (2) Haga clic en el botón '+' en la APLICACIÓN. Haga clic en el siguiente paso, luego en 'Red Wi-Fi' e ingrese la contraseña del enrutador;



3-Mostrar el estado y ajuste la configuración



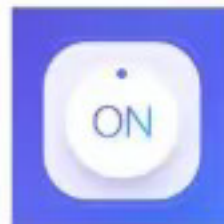
Conectar exitoso Estado: mostrar un interruptor encendido cambiar la configuración

4-Administración de equipos: haga clic en el botón '+' en la APLICACIÓN, eliminación o configuración de equipos.



5-Descripción de la pantalla de la aplicación:

- (1) Luz de fondo verde: el dispositivo esta ENCENDIDO.
- (2) Luz de fondo negra: el dispositivo está APAGADO.



Estado de trabajo



fuera del estado

Preguntas: ¿Mi dispositivo en la aplicación permanece "fuera de línea"?

Respuesta: El nuevo dispositivo agregado necesita 1 minuto para conectarse a WiFi e Internet. Si permanece fuera de línea durante mucho tiempo, juzgue el problema por el estado del LED WiFi:

El LED WiFi parpadea rápidamente una vez cada segundo, el dispositivo no pudo conectarse a su WiFi:

- (1) Tal vez haya ingresado una contraseña WiFi incorrecta.
- (2) El dispositivo está demasiado lejos de tu WiFi. Por favor, llévalo más cerca.
- (3) El dispositivo no se puede agregar al enrutador 5G-wifi, solo el 2.4G-wifi está bien.
- (4) Asegúrese de que su enrutador esté abierto para MAC.

Si aún falla, intente abrir un punto de acceso móvil y agregue nuevamente.

El LED WiFi parpadea rápidamente dos veces por segundo: el dispositivo se ha conectado a WiFi pero no pudo conectarse al servidor. Verifique la conectividad de su red.

III. Especificación:

1-voltaje nominal: AC110V/AC220V

2-frecuencias nominales: 50 HZ/60 HZ

3-Corriente nominal: EU-16A, US-10A/15A,
Reino Unido-13A, Socket Universal-10A

4-Consumir la autosuficiencia: $\leq 0.06W$

5-Dimensión: 102*62*28 mm

INDUSTRIAS ELDER TAVARES S.A

MONTEVIDEO – URUGUAY

MOLVENO.COM.UY

