



**MOLVENO**  
MATERIALES ELÉCTRICOS

SERIE WIFI-SMART

PLAQUETA WIFI - DIMMER LUZ

MANUAL DE  
USUARIO



## Manual del usuario (interruptor de atenuación táctil WiFi e interruptor de ventilador táctil WiFi)

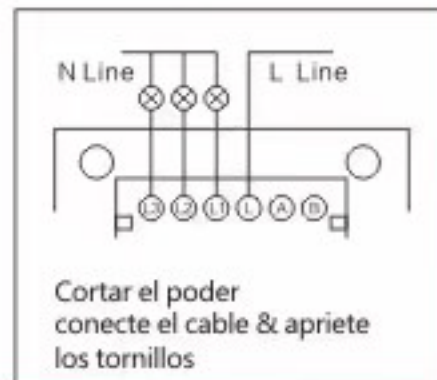
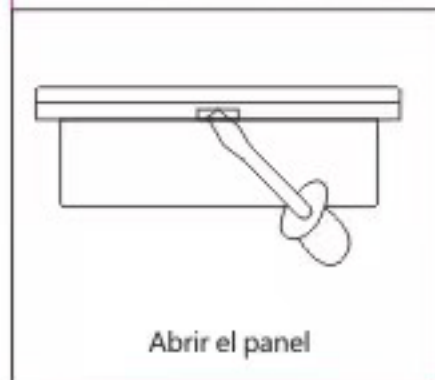


Lea atentamente las instrucciones antes de la instalación. Los fabricantes no serán responsables de las operaciones defectuosas que no sigan las instrucciones.

### Atenciones Especiales:

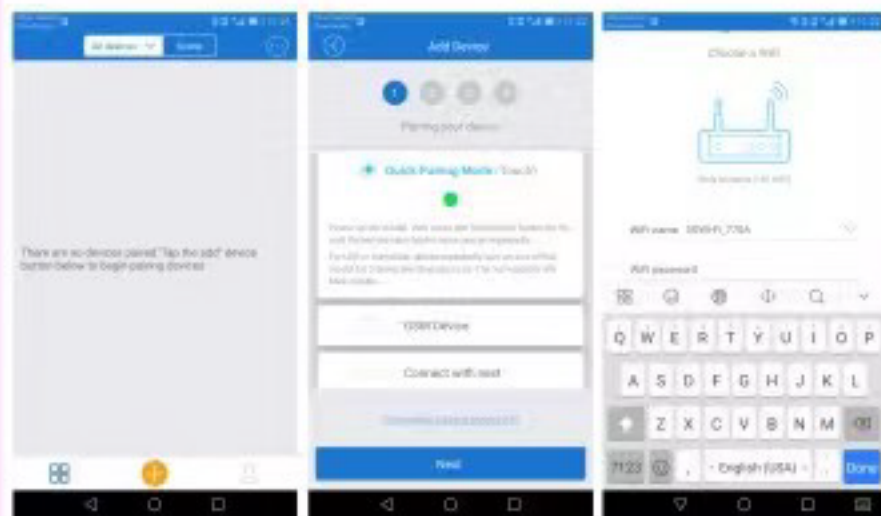
- 1-No instale con energía.
- 2-Estrictamente de acuerdo con el diagrama de cableado del producto.
- 3-No trabajar con sobrecarga.

### I. Paso de instalación:

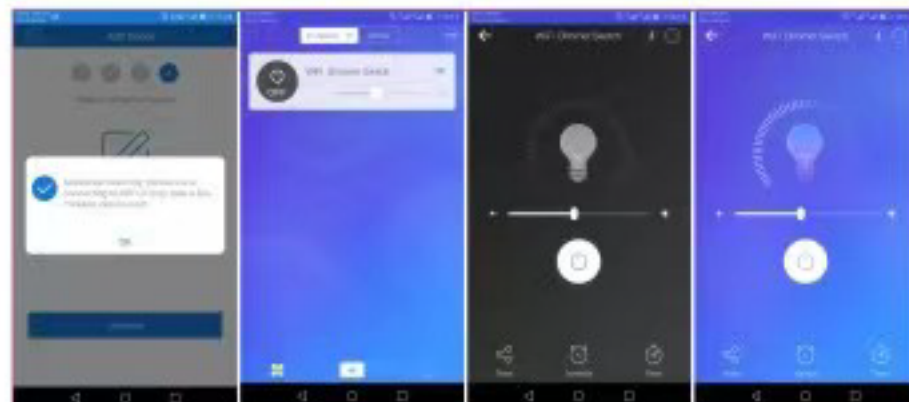


## 1-Emparejamiento:

- (1) Presione el Botón táctil y manténgalo presionado durante aproximadamente 7 segundos hasta que el LED WiFi parpadee rápidamente
- (2) Haga clic en el botón '+' en la APLICACIÓN. Haga clic en el siguiente paso, luego en 'Red Wii-Fi' y luego ingrese la contraseña del enrutador;

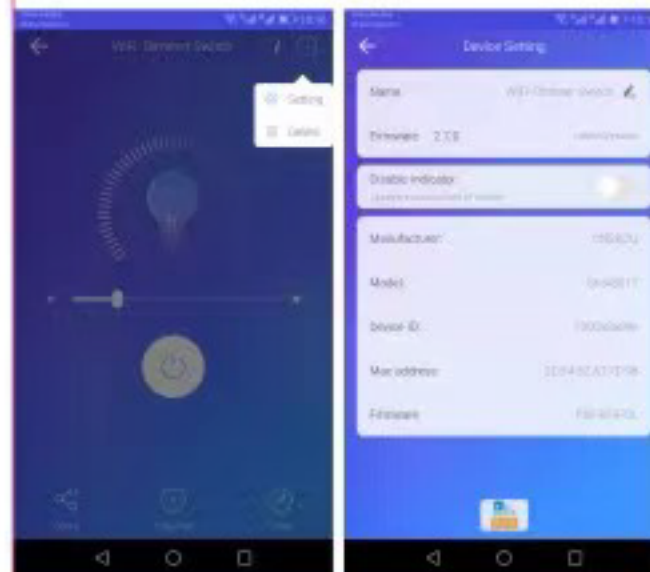


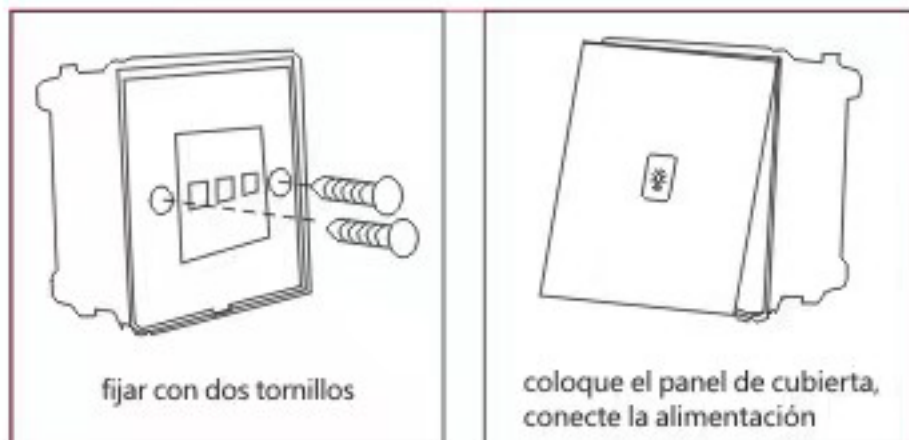
## 2-Ver estado y ajuste programado



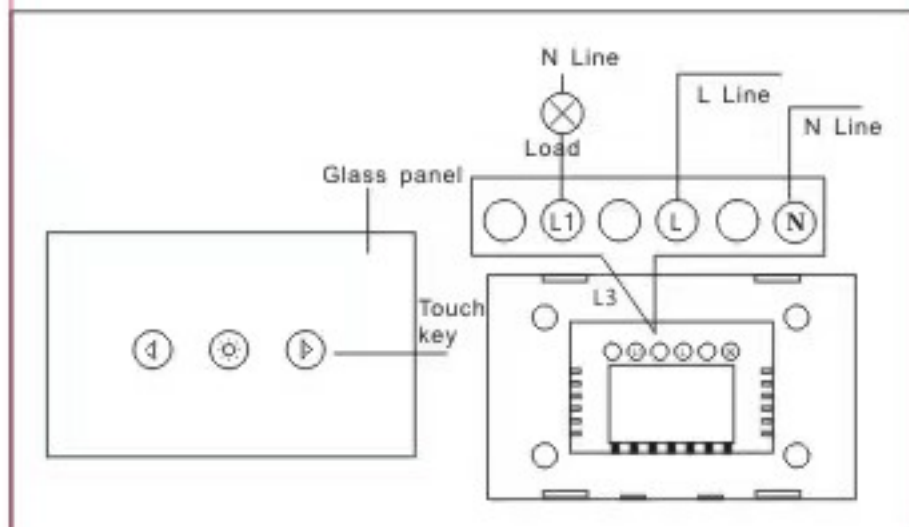
Conectar exitoso Estado: mostrar un interruptor encendido cambiar la configuración

## 3-Administración de equipos: haga clic en el botón '+' en la APLICACIÓN, eliminación o configuración de equipos.

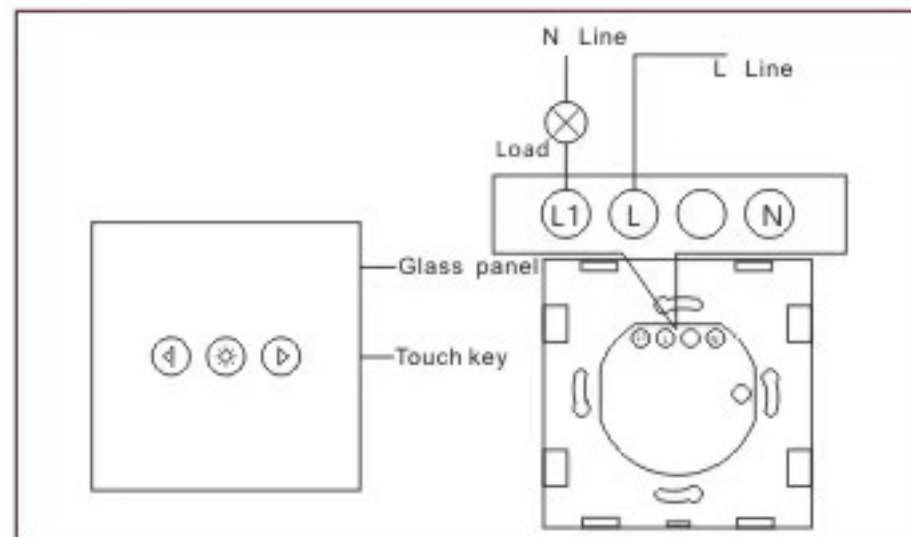




## II. Diagrama de cableado:



(Figure 1)



(Figure 2)

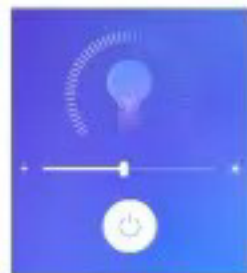
## III. Aplicación de programa para controlar el interruptor WIFI:

Escanea el código QR,  
descarga la APP.



#### 4-Descripción de la pantalla de la aplicación:

- (1) Luz de fondo verde: el dispositivo esta ENCENDIDO.
- (2) Luz de fondo negra: el dispositivo está APAGADO.



Estado de trabajo



fuera del estado

Preguntas: ¿Mi dispositivo en la aplicación permanece "fuera de línea"?

Respuesta: El nuevo dispositivo agregado necesita 1 minuto para conectarse a WiFi e Internet. Si permanece fuera de línea durante mucho tiempo, juzgue el problema por el estado del LED WiFi:

El LED WiFi parpadea rápidamente una vez cada segundo, el dispositivo no pudo conectarse a su WiFi:

- (1) Tal vez haya ingresado una contraseña WiFi incorrecta.
- (2) El dispositivo está demasiado lejos de tu WiFi. Por favor, llévalo más cerca.
- (3) El dispositivo no se puede agregar al enrutador 5G-wifi, solo el 2.4G-wifi está bien.
- (4) Asegúrese de que su enrutador esté abierto para MAC.

Si aún falla, intente abrir un punto de acceso móvil y agregue nuevamente.

El LED WiFi parpadea rápidamente dos veces por segundo: el dispositivo se ha conectado a WiFi pero no pudo conectarse al servidor. Verifique la conectividad de su red.

## IV. Como emparejar el control remoto del interruptor remoto de encendido/apagado solo de 1 vía

- 1- Presione el botón táctil y manténgalo presionado hasta que escuche un 'Beep'
- 2- Pula el mando a distancia que quieras emparejar y escucharás otro 'Beep'
- 3- Presione el botón táctil tres veces, cada vez se escuchará un 'Beep'.



Nota: Para los interruptores de grupos múltiples, cada botón del interruptor debe emparejarse repitiendo los pasos anteriores.

## V. Cómo borrar la configuración.

Presione el botón táctil y manténgalo presionado durante 8 segundos, ¡listo!

Nota: tenga en cuenta que para los interruptores de varias bandas solo se necesita borrar una vez.

## VI. Conexión de altavoces inteligentes

Para acceder a altavoces inteligentes como Alexa y Google Home, consulte las instrucciones de la aplicación.

## VII. Especificación:

1-voltaje nominal: AC110V/AC220V

2-frecuencias nominales: 50 HZ/60 HZ

3-Autoconsumo de energía:  $\leq 0.1\text{mA}$

4-potencia nominal: Para regulador de intensidad 500w,  
Para interruptor de ventilador 300w

5-UK Dimensión: 86 mm \* 86 mm \* 33 mm.

US Dimension 118mm\*72mm\*34mm.

INDUSTRIAS ELDER TAVARES S.A

MONTEVIDEO – URUGUAY

MOLVENO.COM.UY

